

REZYSTANCYJNY CZUJNIK TEMPERATURY TYP CTP551KS

OPIS:

Rezystancyjny czujnik temperatury przeznaczony do pomiaru rurociągów, zbiorników oraz wszelkiego rodzaju maszyn i urządzeń.

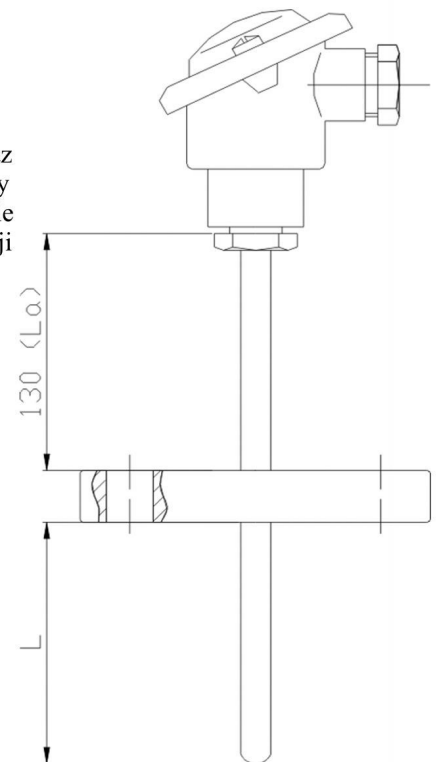
Czujnik składa się z aluminiowej głowicy przyłączeniowej, osłony nierdzewnej oraz Przyspawanego do osłony kołnierza umożliwiającego montaż czujnika. Odsadzenie głowicy od gwintu i źródła temperatury umożliwi pracę czujnika w wyższych temperaturach. Wykonanie czujnika z wymiennym, sprężynującym wkładem pomiarowym daje możliwość regeneracji elementu bez konieczności demontażu całej osłony.

ZASTOSOWANIE

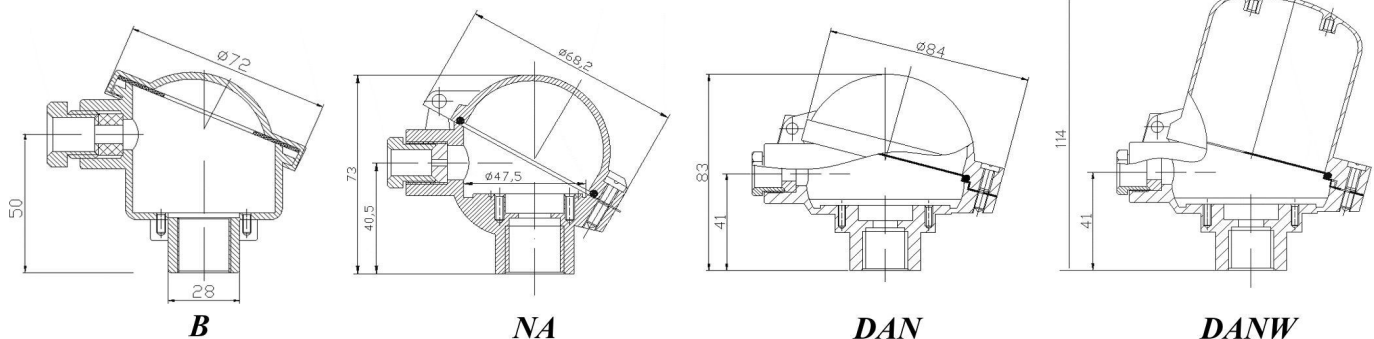
- pomiar temperatury zbiorników
- przemysł wentylacyjny i klimatyzacyjny
- ciepłownictwo
- pomiar temperatury procesów we wszystkich gałęziach przemysłu

PARAMETRY TECHNICZNE CZUJNIKA

- zakres pomiarowy: -50~550 °C
- temperatura pracy aluminiowych głowic przyłączeniowych: -40~150 °C
- osłona wykonana ze stali nierdzewnej 1.4541 (lub innej)
- zakres średnic wykonania osłon : $\varnothing 9 \div \varnothing 22$ (lub inna)
- kołnierz ciśnieniowy do montażu czujnika
- gwint umożliwiający montaż czujnika
- czujnik z wymiennym wkładem pomiarowym
- możliwość montażu przetwornika pomiarowego 4...20 mA lub 0...10 V
- czujnik dostępny z lokalnym wyświetlaczem temperatury (głowica DANW)



PRZYKŁADOWE GŁOWICE PRZYŁĄCZENIOWE (ALUMINIUM)



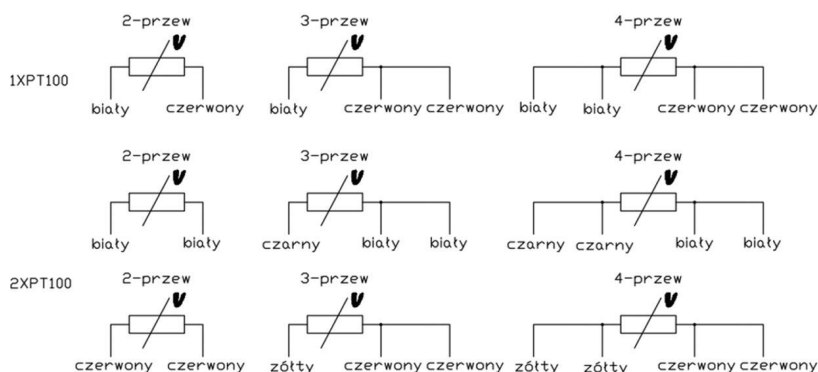
* pozostałe rodzaje głowic dostępne są w oddzielnej karcie katalogowej

TOLERANCJE BŁĘDÓW WG PN-EN 60751

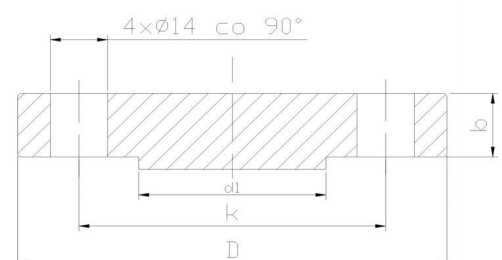
KLASA	BŁĄD W °C
1/3B	$t = (0.1 + 0.002 \times t)$
A	$t = (0.15 + 0.002 \times t)$
B	$t = (0.30 + 0.005 \times t)$

t = temperatura w °C

SCHEMAT PODŁĄCZEŃ



KOŁNIERZ PRZYŁĄCZENIOWY





1 - CTP551KS - 2 - 3 - 4 - 5 - 6 - 7 - 8 - 9 - 10 - 11

WYKONANIE	
Pojedynczy	1
Podwójny	2
Przetwornik pomiarowy	PP
TYP ELEMENTU	
PT100	PT100
PT1000	PT1000
PT500	PT500
inny	podać
TYP GŁOWICY	
B (standard)	B
NA	NA
inna	podać
TYP ZAMKA GŁOWICY	
Zamykana na wkręt	1
Zamykana na zatrzask	2
DŁUGOŚĆ OSŁONY L	
100 mm	100
160 mm	160
inna	podać
DŁUGOŚĆ OSŁONY La	
130 mm (standard)	S
inna	podać
ŚREDNICA OSŁONY ø D	
ø 6	6
ø 9	9
ø 12	12
inna	podać
KOŁNIERZ (NORMA)	
DN20 (PN100)	DN20 (PN...
DN25 (PN100)	DN25(PN...
inny	podać
KLASA WYKONANIA	
Klasa A (3 przewody)	A
Klasa B	B
Klasa 1/3 B DIN	1/3
WYKONANIE	
2-przewodowe	2
3-przewodowe	3
4-przewodowe	4
ZAKRES PRACY CZUJNIKA LUB PRZETWORNIKA	
Określi (np. -10...+20)	podać

PRZYKŁAD ZAMÓWIENIA:

1-CTP551KS-PT100-B-1-100-S-9-DN20(PN100)-B-2-150°C oznacza czujnik rezystancyjny PT100, klasa B, wykonanie dwuprzewodowe. Czujnik z głowicą typu B, wymiennym wkładem pomiarowym, osłona o średnicy 9 mm. Głowica odsadzona o 130 mm. Czujnik z kołnierzem montażowym DN20 wg PN100. Temperatura pracy do 150 °C.